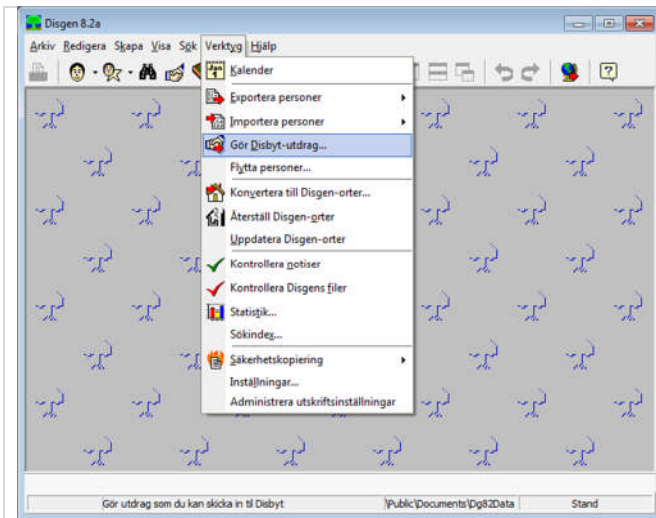




# Disgen 8.2a med Vista – W 7



## Tips och vägledning för att göra ett DISBYT-utdrag

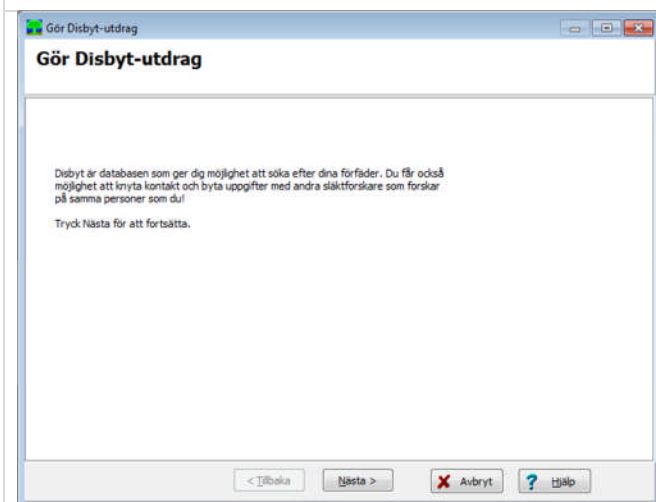


1

Starta programmet Disgen  
Välj Verktyg, Gör Disbyt-utdrag...

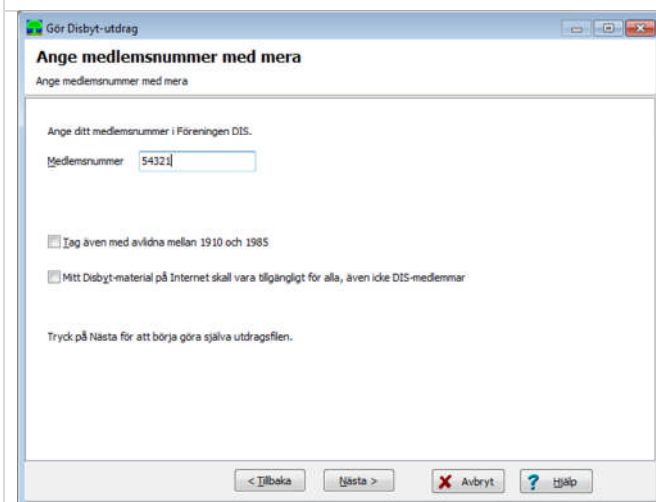
Disgen 8.2a har här följt standardinstallationen och finns i mappen Program (Dis, Disgen82) på Lokal disk (C:).

Tillhörande Dg8Data med alla undermappar är automatiskt installerad vid installationen under Dokument, Delade dokument, Dg82Data.



2

Välj Nästa

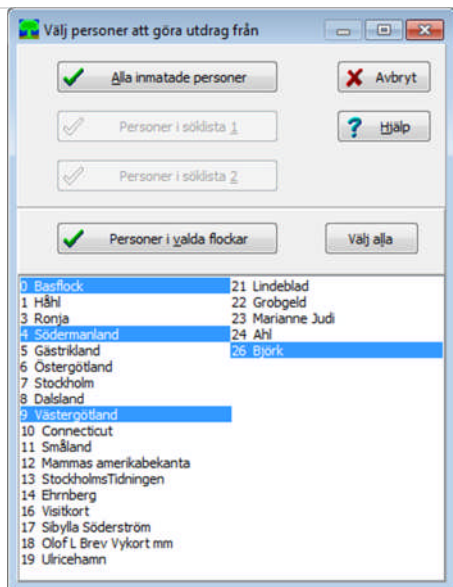


3

Här ska du ange ditt medlemsnummer i DIS.

Markera båda, ett eller inget av de två val som finns.

Välj Nästa



4

Här ska du välja vilka personer som ska skickas till Disbyt.

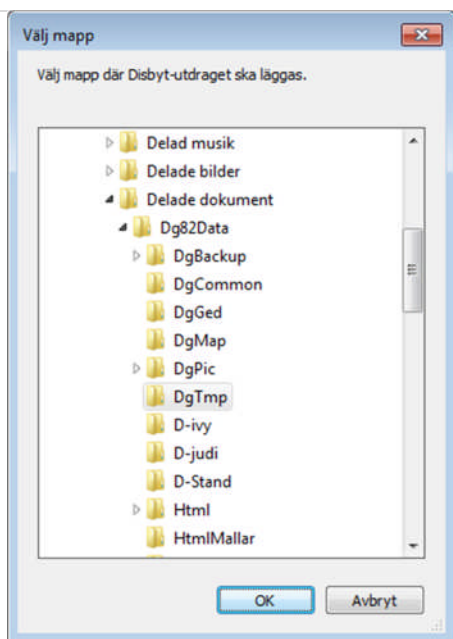
Klicka på Alla inmatade personer.

Använder du inte flockar så har du bara den flock som heter Basflock där alla dina personer är inmatade i.

Klicka på Personer i valda flockar

Använder du flockar och ska välja personer i flockar, klicka på ett flocknamn som ska vara med och håll sedan tangenten Ctrl nedtryckt medan du klickar på de andra flockarna som ska vara med. De flockar du väljer blir blåmarkerade. Se exemplet på bilden till vänster men hos dig har du dina flocknamn istället.

Väljer du Alla inmatade personer istället för Personer i valda flockar får du möjlighet till fler träffar med andra medlemmar i Disbyt

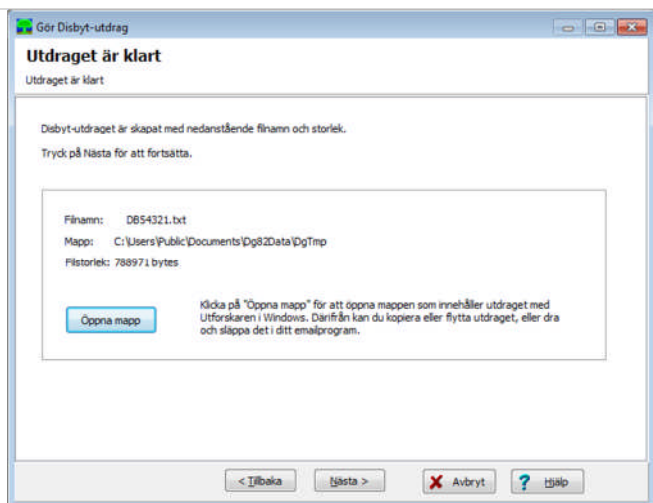


4a

Nu visas den förvalda mappen som ditt Disbyt-utdrag sparas i.

Välj OK

Disbyt-utdraget sparas i Dokument, Delade dokument, Dg82Data, DgTmp.

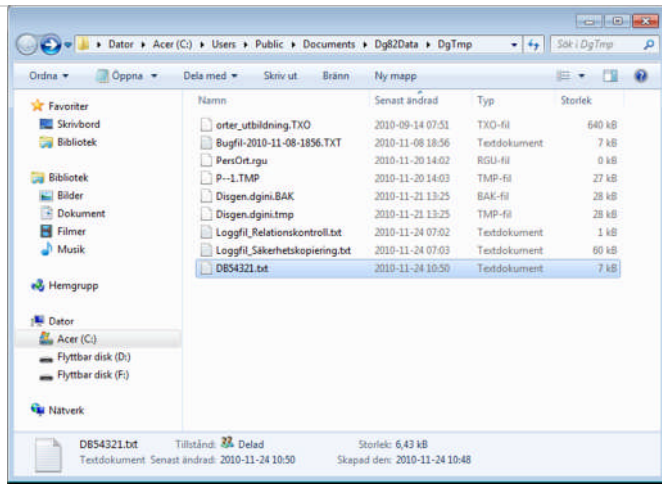


5

Här visas uppgiften om ditt filnamn på Disbyt-utdraget och var den sparats i för mapp.

Välj Nästa

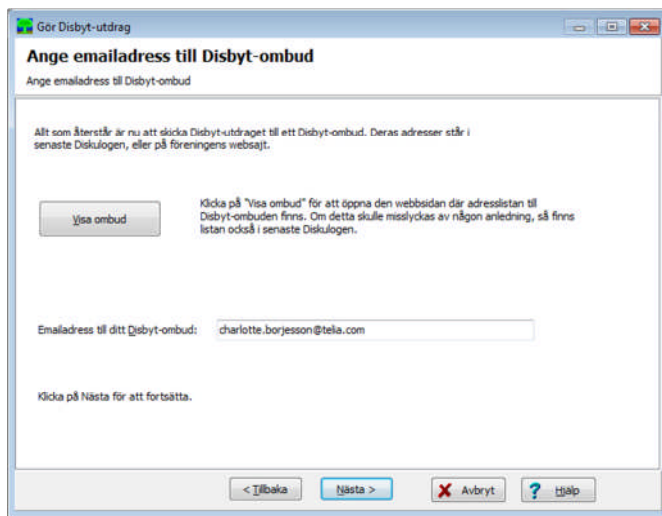
Väljer du Öppna mapp kommer du dit som Bild 6 visar på sida 3



6

Så här ser det ut för Öppna mapp

Stäng bilden på röda X uppe till höger och du kommer tillbaka till Bild 5 på sida 2.



7

Här anger du e-postadressen till ditt närmast boende Disbyt-ombud.

Välj Nästa

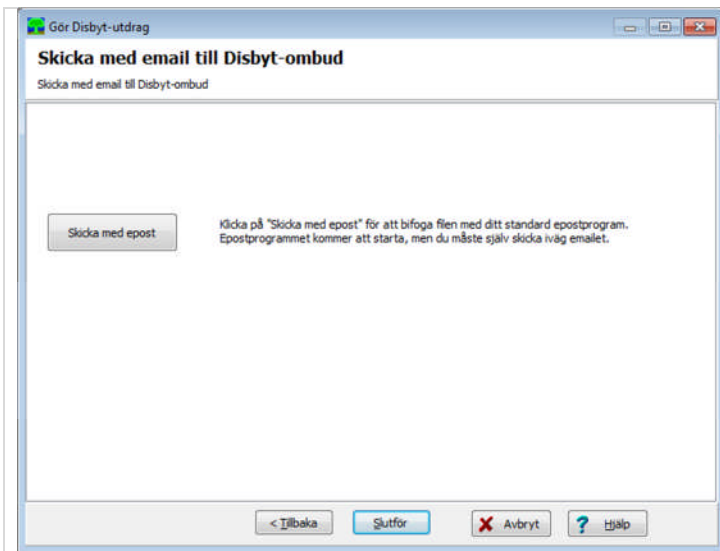
Väljer du Visa ombud kommer du dit som Bild 8 visar här nedanför.



8

Bilden visar information över Disbyt-ombud på DIS hemsida.

Stäng bilden på röda X uppe till höger och du kommer tillbaka till Bild 7 här ovanför.

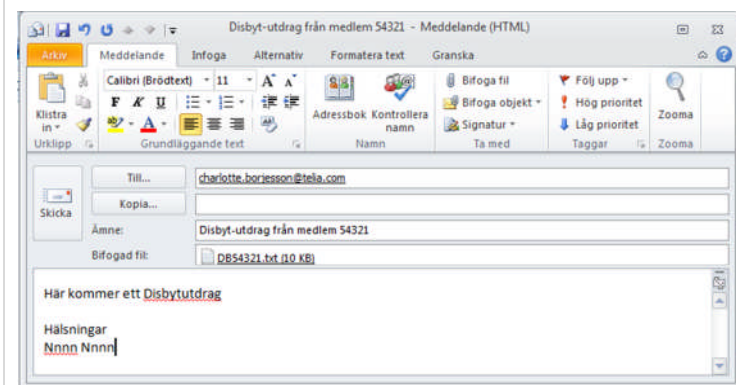


9

Välj Skicka med epost

Ditt E-postprogram, som i det här exemplet är Outlook, öppnas upp med ett ifyllt mail, se Bild 10.

Det är inte självklart att ens e-postprogram startas upp automatiskt och bifogar filen. Det beror på vilket e-postprogram man har.

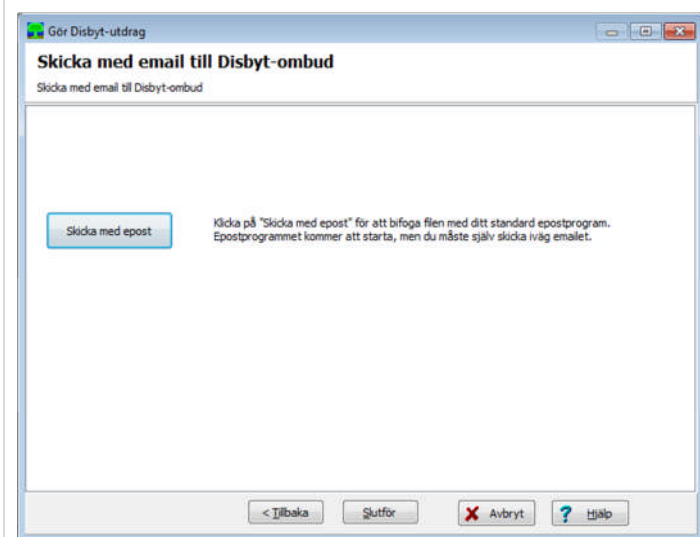


10

Ange gärna ditt namn så vi kan se vem som skickar Disbyt-utdraget. För övrigt är mailet klar att skickas iväg.

Välj Skicka

Avsluta/stäng ner eventuellt ditt e-postprogram



11

Välj Slutför

Om ditt e-postprogram inte öppnas med automatik så får du öppna och skicka email som du brukar göra. Ange ombudets e-postadress, ange sitt medlemsnummer och bifoga/infoga den sparade filen (ex. DB54321.txt) som finns i; Dokument, Delade dokument, Dg82Data, DgTmp.